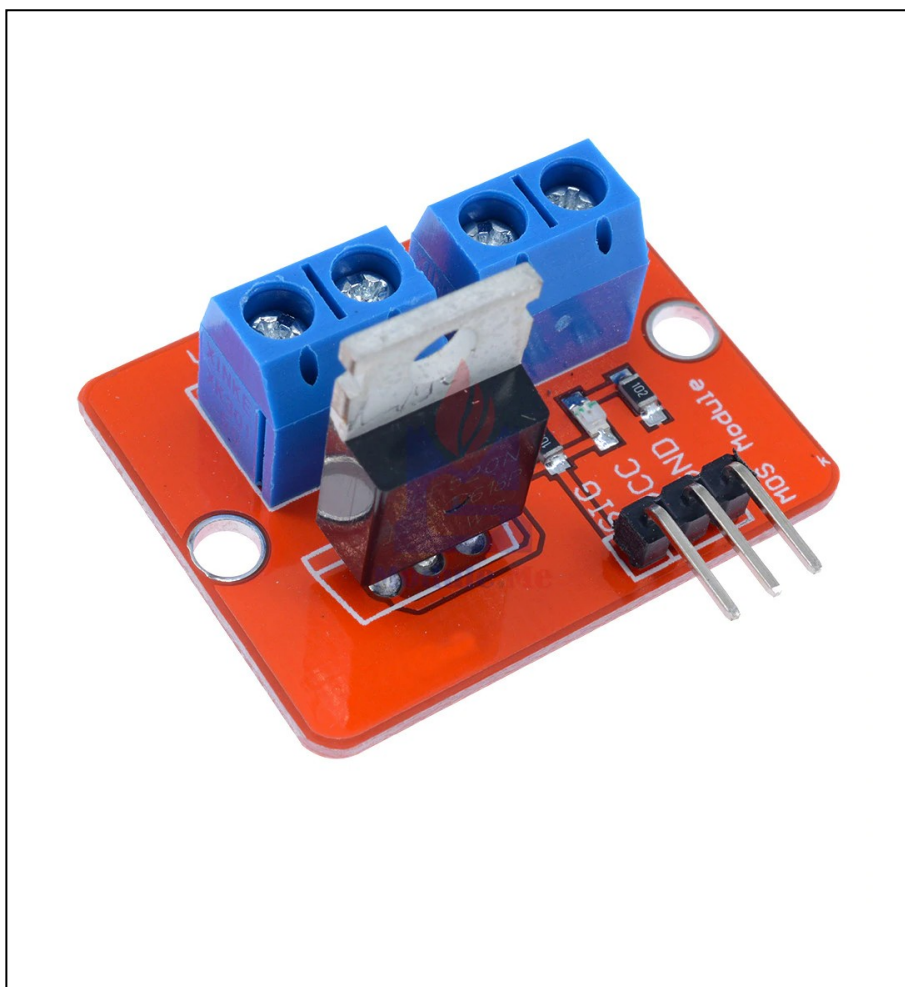


IRF520 MOSFET Driver Module



Beskrivelse

IRF520 MOSFET Driver Module er et modul som bruger en IFR520 MOSFET transistor til at kunne tænde og slukke for tunge DC belastninger og dette kan gøre fra en enkelt digital pin på din Arduino eller anden microcontroller.

Modulet kan dertil også køre via PWM, dette gør at du ved brug af en moter eller ligende kan styre hastigheden.

Når MOSFET transistoren er sluttet vil en LED lyse på modulet, og slukket ved brydning af forbindelsen.

Modulet kan bruges til LED Lys, Motorer, Pumper og meget andet.

Kompatibilitet

Alle Arduino.

Modultype

Digital

Specifikationer

IRF520 MOSFET Driver Module.

Operating Voltage Range	3.3V - 5V
Max Load Current	<5A (<1A heat sink need to be added)
Load Voltage	0V - 24V
MOSFET Type	IRF520
Input Connection	Digital TTL / PWM
Board Dimensions	15mm x 28mm

Tilslutning

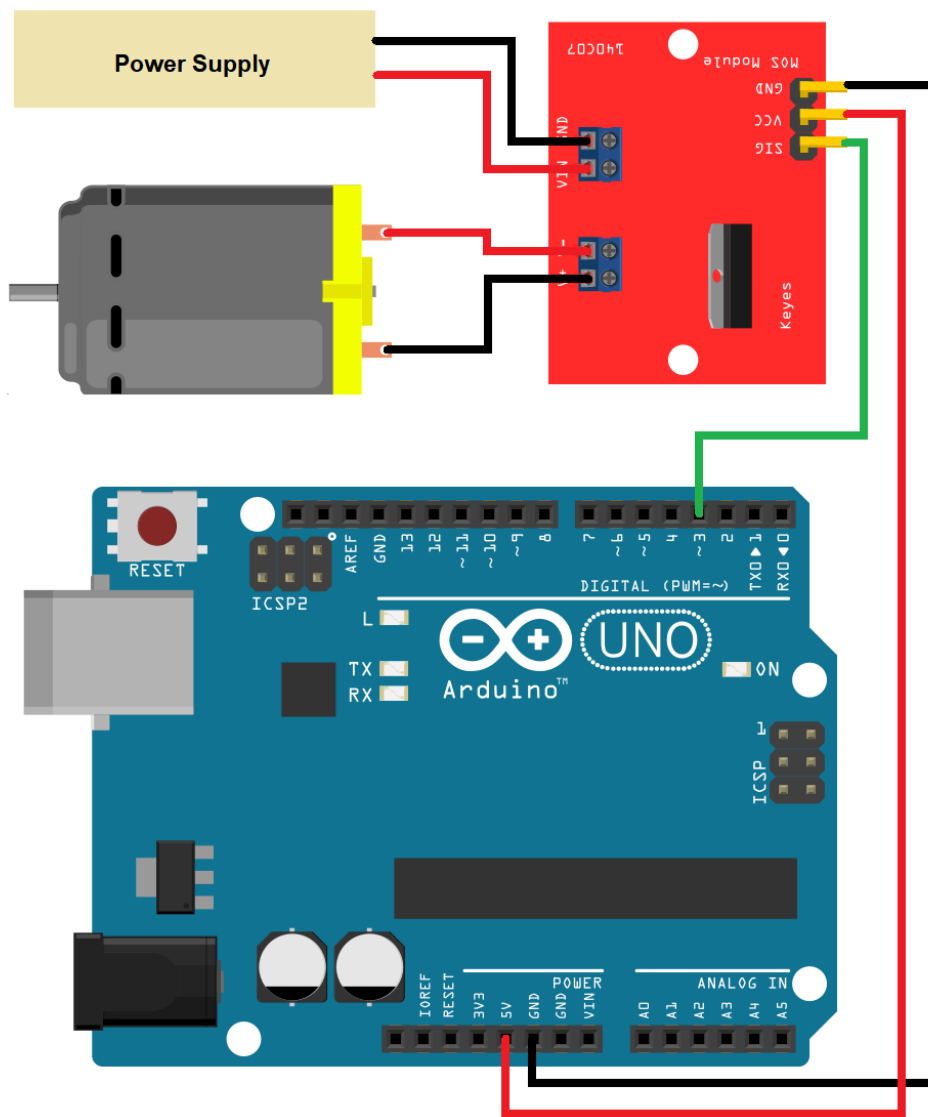
Module	Arduino
GND	GND
Signal	Digital Input
VCC	3.3V - 5V
External VCC	Power Supply (VCC)
External GND	Power Supply (GND)
External Load VCC	Motor (VCC) etc.
External Load GND	Motor (GND) etc

Download "Source Code" for at teste dit IRF520 MOSFET Driver Module.

Du kan få mere information omkring Arduino og Moduler på www.it-teknolog.dk

Mangler du Arduino Board, Moduler eller andet elektronik se www.arduinootech.dk

Breadboard opsætning



fritzing