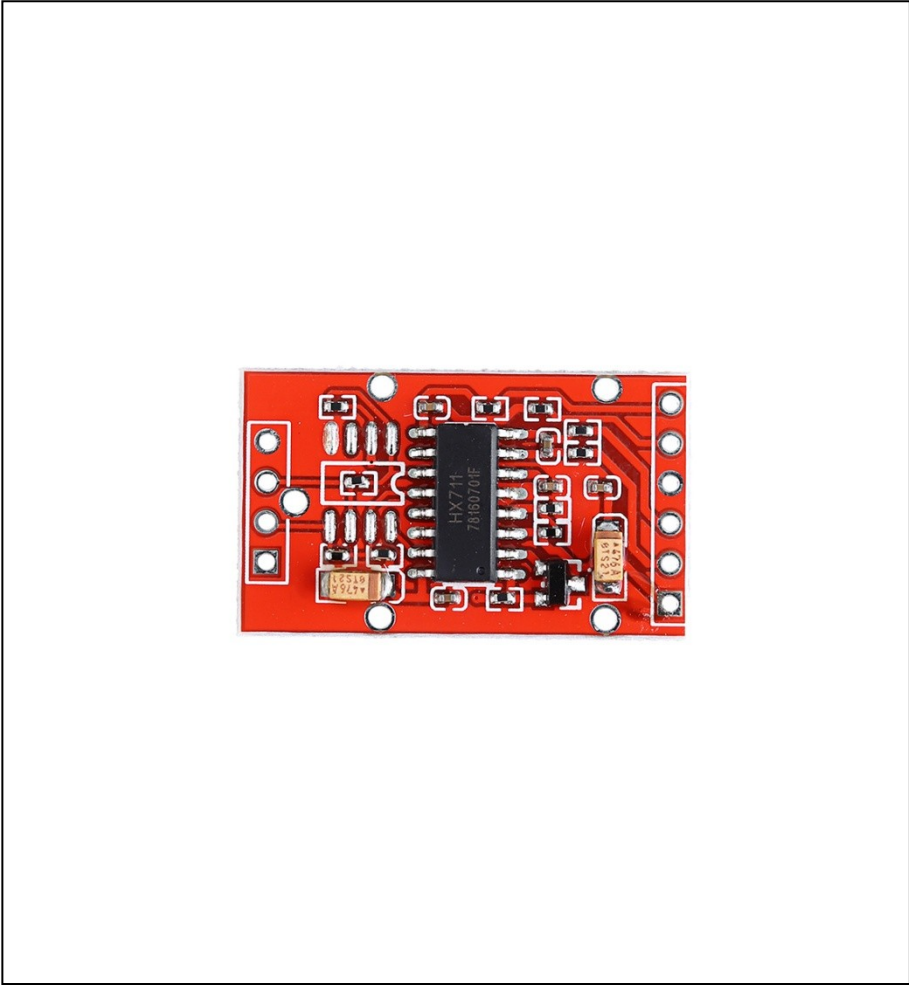


Load Cell Amplifier HX711 (Red Model)



Beskrivelse

Load Cell Amplifier HX711 modulet er et forstærker breakout board, der giver dig mulighed for nemt at læse belastningsceller for at måle vægt.

Ved at tilslutte forstærkeren til din Arduino vil du være i stand til at læse ændringerne i modstanden i belastningscellen og med en vis kalibrering kan du få meget nøjagtige vægtmålinger.

Dette kan være praktisk til at oprette din egen vægt skalaer, processtyring eller simpel tilstedeværelsesdetektion.

Modul type

Analog / Digital Converter

Specifikationer

Load Cell Amplifier HX711 (Red Model).

Operating Voltage	2.6v - 5.5v
Format	Analog / Digital
Operation Current	<1.5mA
Refresh Rate	10 / 80Hz
Data Accuracy	24bit Analog to digital converter
Operation Temperature	-20°C - +80°C
Board Dimensions	40mm x 20mm

Tilslutning

Module	Arduino
GND	GND
VCC	2.6v - 5.5v
D0 / RX	Digital Port
CK / TX	Digital Port
E+	Out + (Red)
E-	GND (Black)
A+	Load Cell A+ (White)
A-	Load Cell A- (Green)
B+	Load Cell B+ (White) if used
B-	Load Cell B- (Green) if used

OBS: Forbindelser kan variere fra produkt til produkt så vær sikker på at disse forbindes korrekt.

Software Libraries

HX711 Adafruit Library - version 0.7.2 eller nyere

Installations vejledning

Start Arduino IDE

Vælg Værktøjer

Vælg Manage Libraries...

Skriv de libraries øverst til højre i søgefeltet som du gerne vil installere og Arduino IDE vil automatisk installere de valgte libraries.

HX711 Adafruit Library by Bogdan Necula, Andreas Motl

Du kan finde mere information og programmer under HX711 library direkte i din Arduino IDE under eksempler.

Download "Source Code" for at teste din Load Cell Amplifier HX711.

Du kan få mere information omkring Arduino og Moduler på www.it-teknolog.dk

Mangler du Arduino Board, Moduler eller andet elektronik se www.arduinotech.dk

INFO:

Under eksempler HX711 findes flere programmer til din loadcell.

Breadboard opsætning

