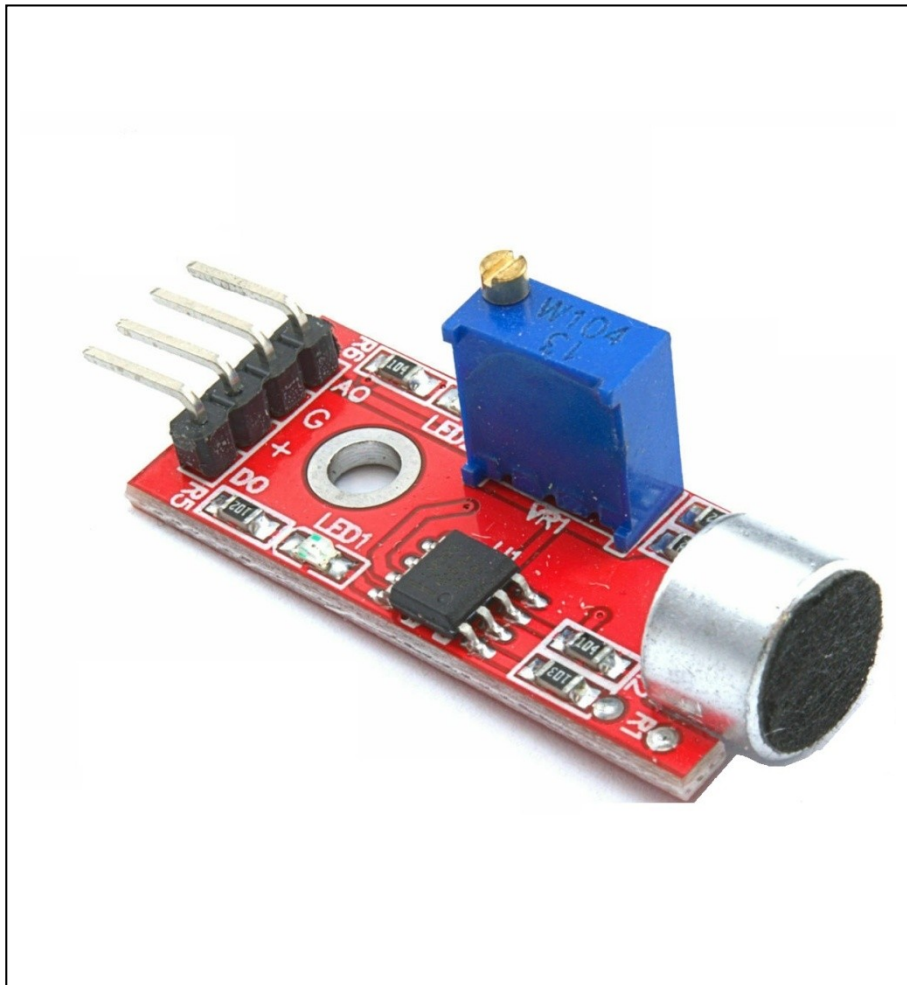


Sound Detection Module



Beskrivelse

Sound Detection Modulet kan registrere intensiteten af lydmiljøet via en digital og analog tilslutning.

Følsomhedsjusterbar digital potentiometer til justering af intensiteten, modulet har en arbejdsspændingen er 3,3V - 5V og udgangsformen er en digital switchoutput (0 og 1) eller et analog output på 0-1023

Lydmodul er følsomt over for miljøets lydintensitet, og bruges ofte til registrering af lydens intensitet i omgivelserne.

Når modulet opnår en vis intensitet af lydmiljøet, udsender den digitale port en HIGH værdi.

Digitalt output er en direkte forbindelse til mikrokontrolleren via en enkelt microchip til at detektere det høje og lave niveau.

OBS: Modulet kan ikke bruges til audio udtag.

Kompatibilitet

Alle Arduino

Modultype

Analog / Digital

Specifikationer

Module	Microphone Sound Sensor Module
Power Input	3.3V - 5V
Board Dimensions	32mm x 17mm

Tilslutning (Analog)

Module	Tilslutning
VCC	3.3V - 5V VCC
GND	GND
A0	Analog Port

Tilslutning (Digital)

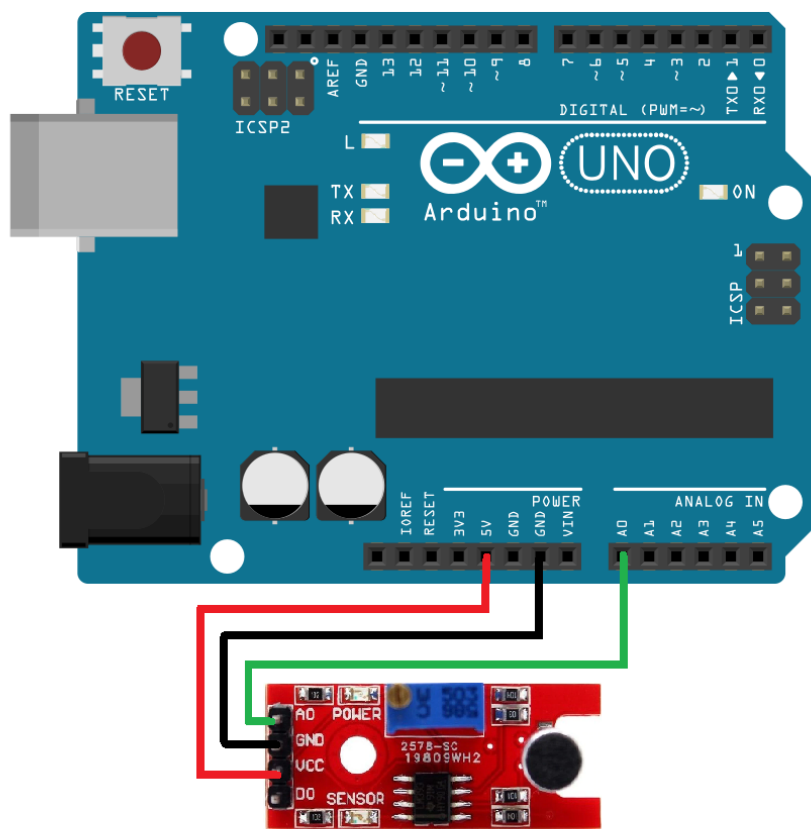
Module	Tilslutning
VCC	3.3V - 5V VCC
GND	GND
D0	Digital Port

Download "Source Code" for at teste dit Sound Detection Module.

Du kan få mere information omkring Arduino og Moduler på www.it-teknolog.dk

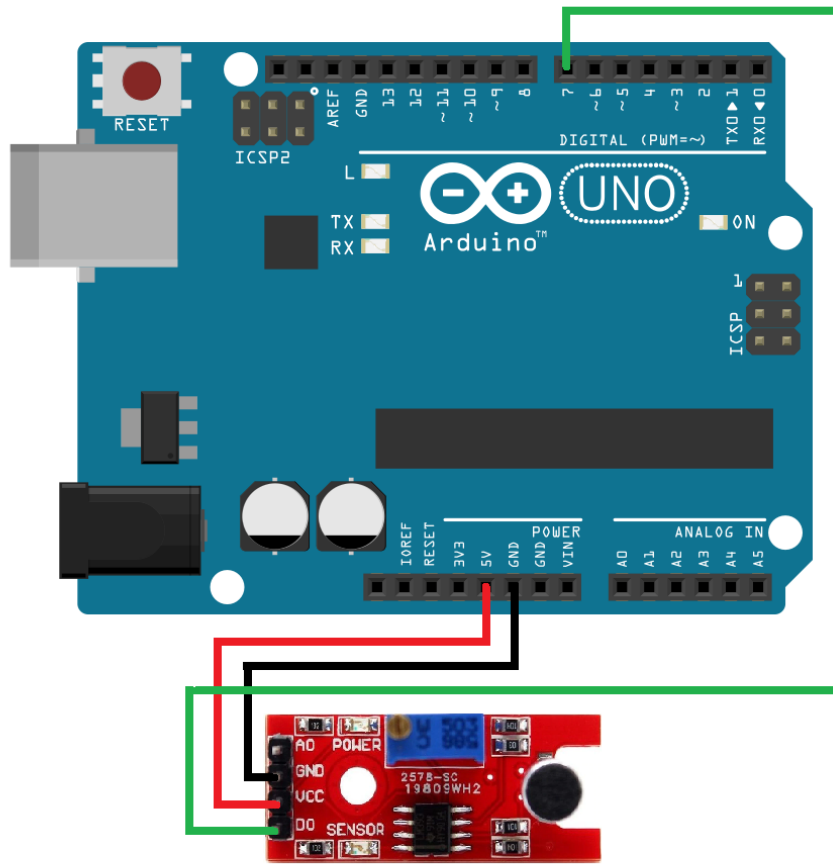
Mangler du Arduino Board, Moduler eller andet elektronik se www.arduinotech.dk

Breadboard opsætning (Analog)



fritzing

Breadboard opsætning (Digital)



fritzing